



Le sale

Pleiadi 283mq

32,45m x 8,60m x 2,50m
Allestimento a platea
fino a 300 persone



Piano terra con ingresso indipendente

Assenza di barriere architettoniche

Luce naturale oscurabile con tende

Tavolo relatori

Podio (su richiesta)

Pedana modulabile fino a 6,00 m (larghezza) x 2,40 m (lunghezza) x 0,20 m (altezza)

Acqua minerale, penne e cartelline sul tavolo relatori

Lavagna a fogli mobili con pennarelli

Hospitality desk esterno alla sala per accoglienza e registrazione partecipanti

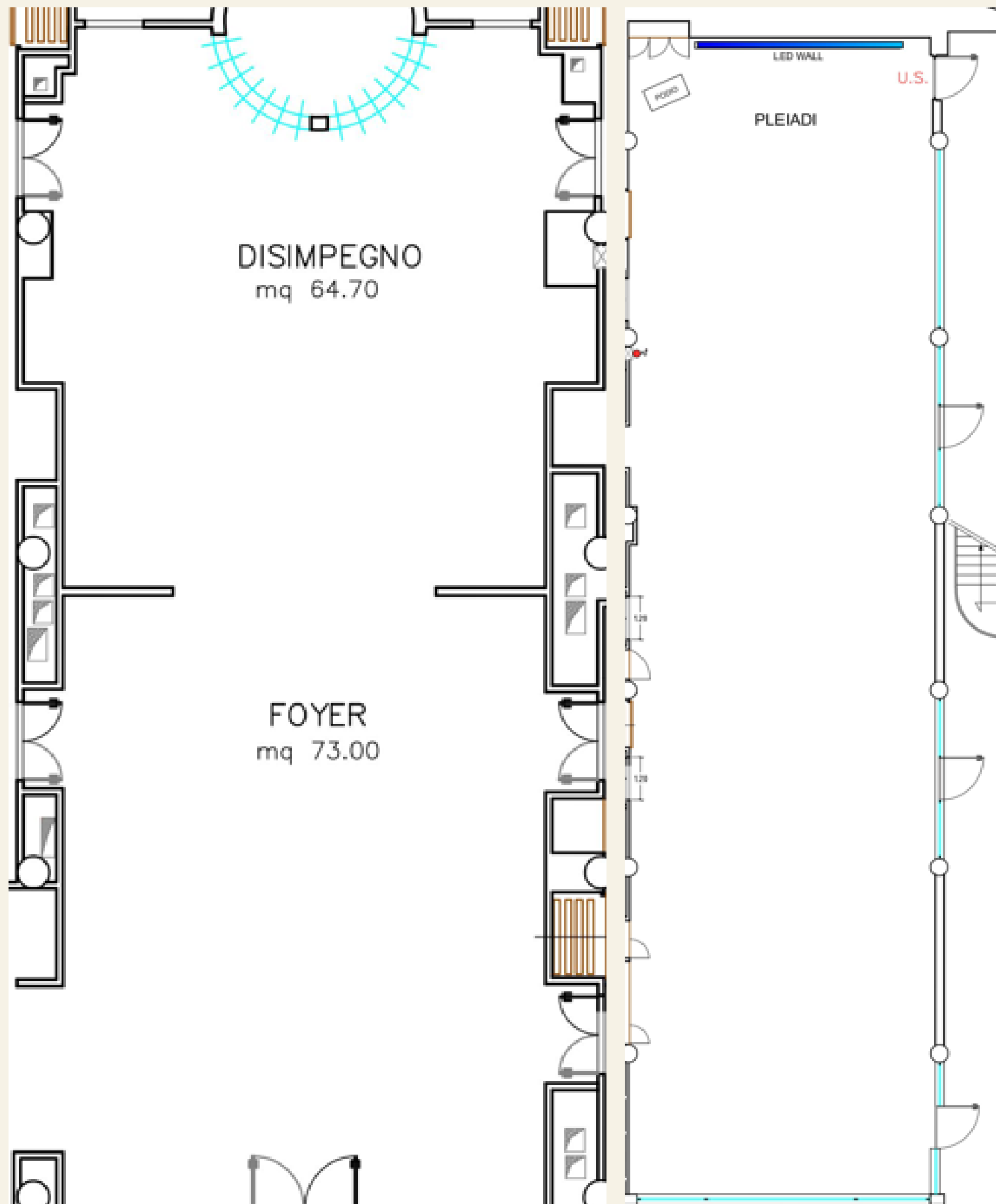
LedWall di ultima generazione da 16 mq con display LED fisso Slimline (dimensioni: 6,00 m x 2,53 m)

Connessione HDMI compatibile con ogni tipologia di device

Reti di distribuzione video gestite da matrici extender cablate LAN cat. 6, per garantire stabilità e un'estensione del segnale fino a 100 m dal LedWall

8 monitor da 42" a soffitto, per una perfetta visuale dei contenuti in tutta la sala

Impianto audio composto da: 2 microfoni fissi, 2 microfoni gelato, 1 microfono per il podio



Planimetria
Sala Pleiadi

Leo Gemini 160mq

18.9 l x 8.25 l x 2.5 h
Allestimento a platea
fino a 150 persone



Piano terra con ingresso indipendente

Assenza di barriere architettoniche

Luce naturale oscurabile con tende

Tavolo relatori

Podio (su richiesta)

Hospitality desk esterno alla sala per accoglienza e registrazione partecipanti

Acqua minerale, penne e cartelline sul tavolo relatori

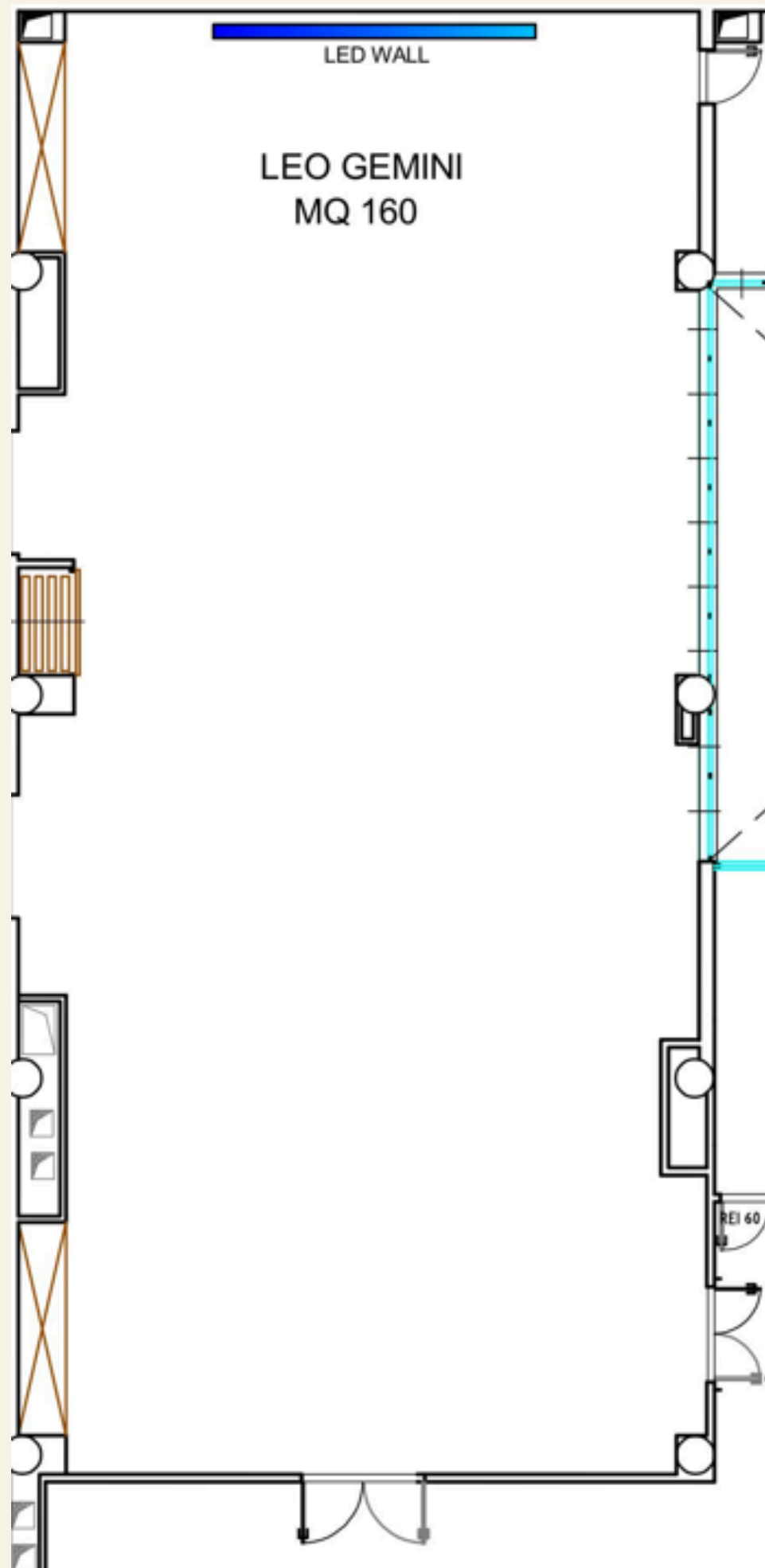
LedWall di 12 mq con display LED (dimensioni: 4,50 m x 2,24 m) e risoluzione 1820 x 60, processore Novastar VX4S-N

Connessione HDMI compatibile con ogni tipologia di device

Reti di distribuzione video gestite da matrici extender cablate LAN cat. 6, per garantire stabilità e un'estensione del segnale fino a 100 m dal LedWall
2 monitor da 42" a soffitto, per una perfetta visuale dei contenuti in tutta la sala

Impianto audio composto da: 3 microfoni gelato, 1 microfono ad archetto

Connessione WiFi e LAN



Planimetria Sala Leo Gemini

Libra Taurus 147mq

17.14 l x 8.6 l x 2.5 h
Allestimento a platea
fino a 140 persone



Piano terra con ingresso indipendente

Assenza di barriere architettoniche

Luce parzialmente naturale oscurabile con tende

Tavolo relatori

Podio e pedana (su richiesta)

Hospitality desk esterno alla sala per accoglienza e registrazione partecipanti

Acqua minerale, penne e cartelline sul tavolo relatori

Lavagna a fogli mobili con pennarelli

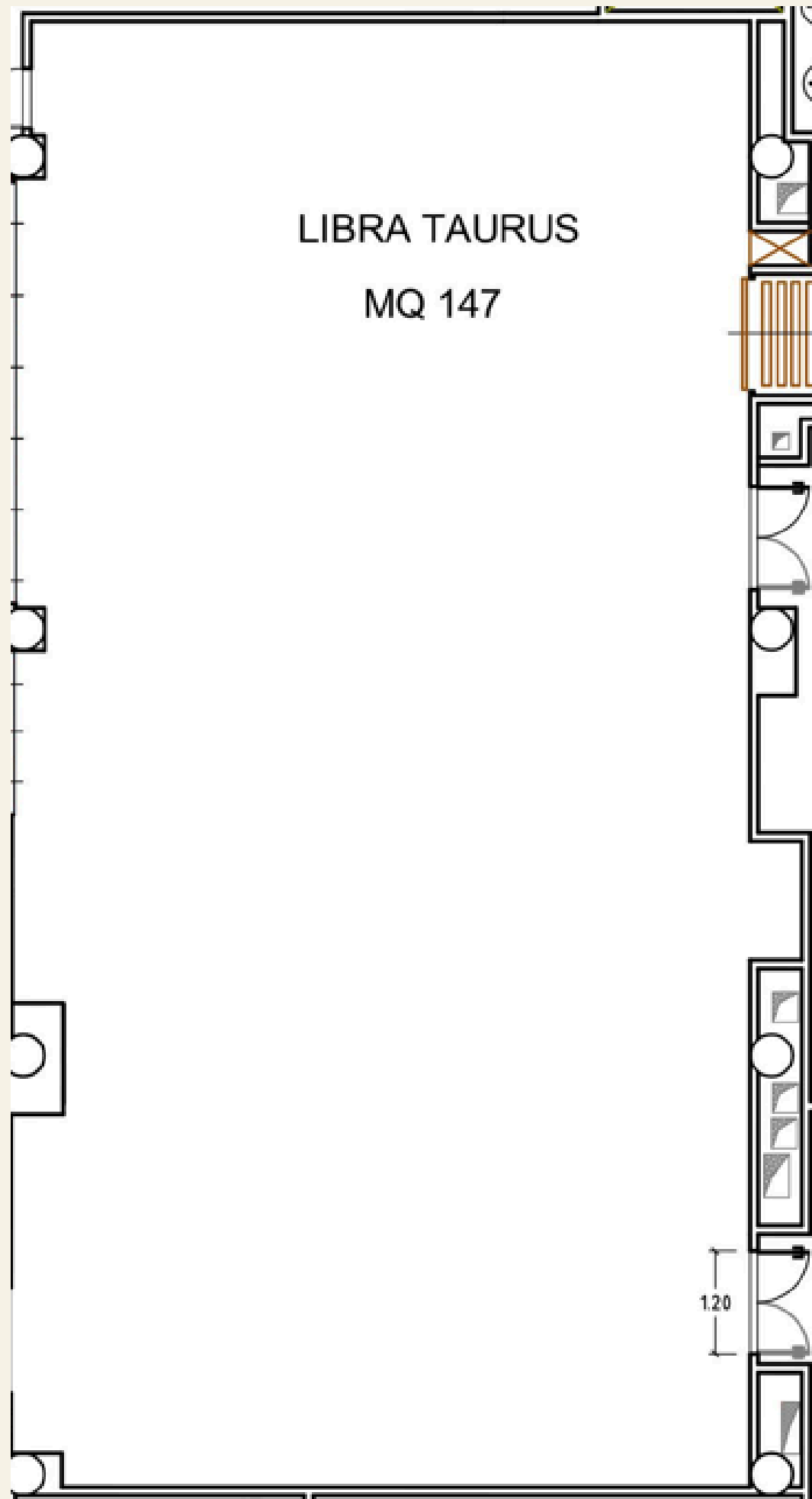
Videoproiettore Laser Epson EB L260F da 4000 lumen e FULL HD ad altissima definizione

Telo sfondo bianco (dimensioni: 2,10 m x 11,60 m)

Impianto audio composto da: 2 microfoni gelato, 1 microfono ad archetto

Cavi di collegamento per PC

Connessione WiFi e LAN



Planimetria Sala Libra Taurus

Andromeda 70mq

8.9 l x 7.4 l x 2.5 h
Allestimento a platea
fino a 40 persone Tavolo
unico o ferro di cavallo
fino a 25 persone



Piano terra con ingresso indipendente

Assenza di barriere architettoniche

Luce naturale oscurabile con tende

Allestimento a platea fino a 40 persone o tavolo unico/ferro di cavallo fino a 25 persone

Tavolo relatori

Acqua minerale, penne e cartelline sul tavolo relatori

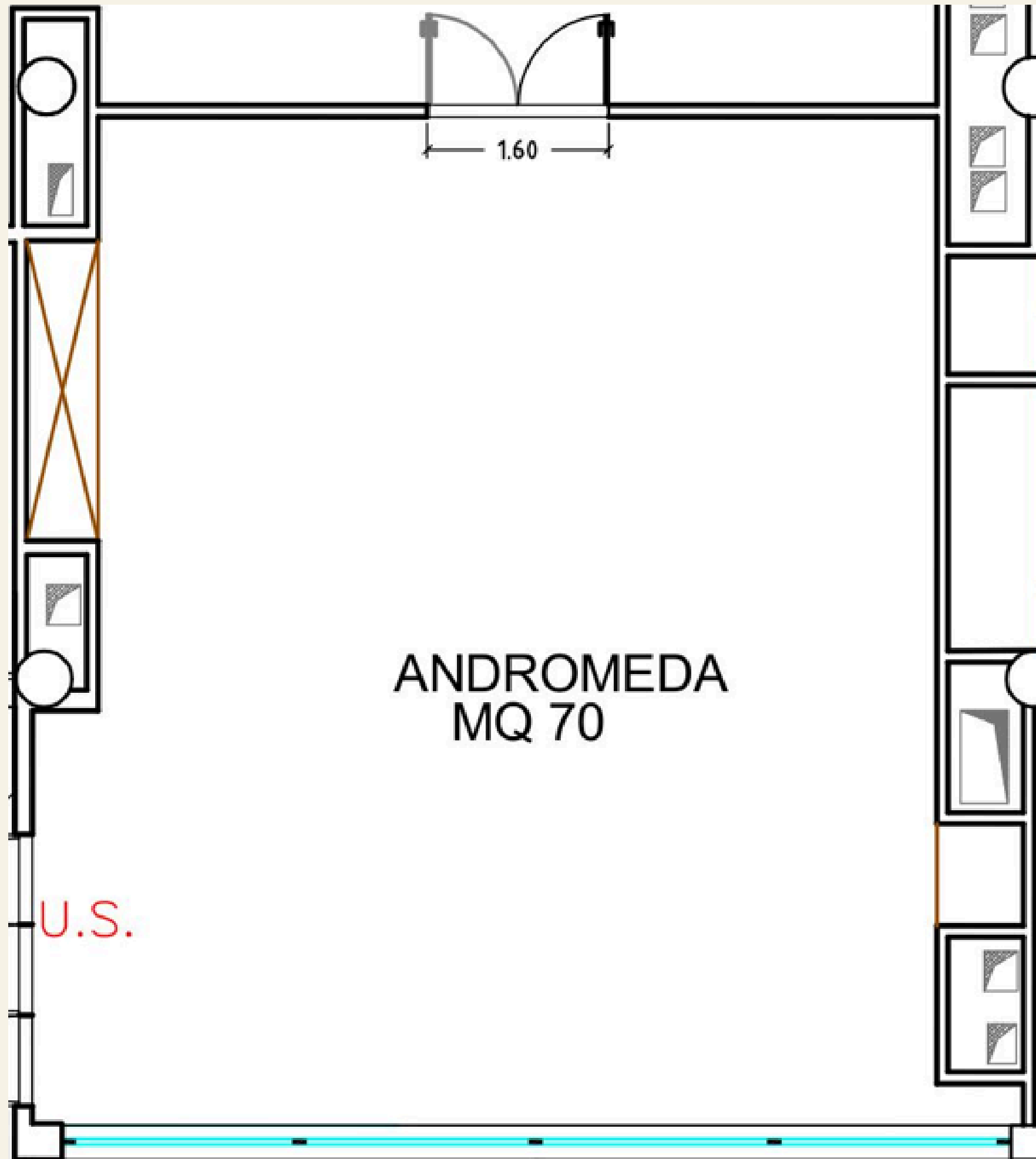
Lavagna a fogli mobili con pennarelli

Videoproiettore EPSON EB-G7400U 3LCD WUXGA 5500 ANSI lm, contrasto 50000:1

Schermo di proiezione motorizzato (dimensioni: 2,00 m x 1,80 m)

Impianto audio composto da: 2 microfoni gelato

Connessione WiFi



Planimetria
Sala Andromeda

Vega 55mq

8.7 l x 6.0 l x 2.5 h
Allestimento a platea
fino a 30 persone.
Tavolo unico o ferro di
cavallo fino a 25 persone



Piano terra con ingresso indipendente

Assenza di barriere architettoniche

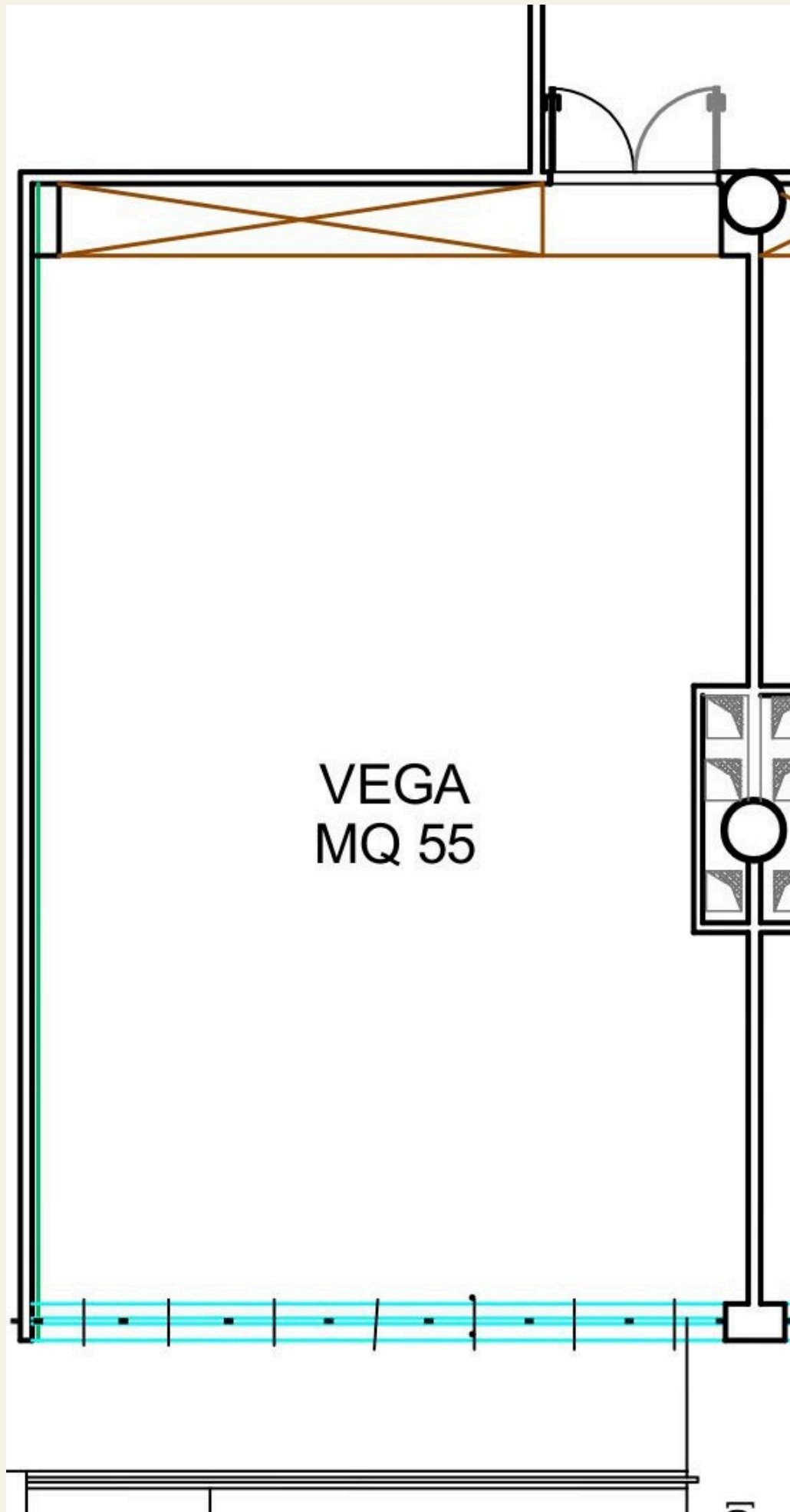
Tavolo relatori

Acqua minerale, penne e cartelline sul tavolo relatori

Lavagna a fogli mobili con pennarelli

Videoproiettore e schermo di proiezione motorizzato

Connessione WiFi



Planimetria Sala Vega

Pegaso 42mq

8.7 l x 4.6 l x 2.5 h |
Allestimento a tavolo
unico per 8-10 persone



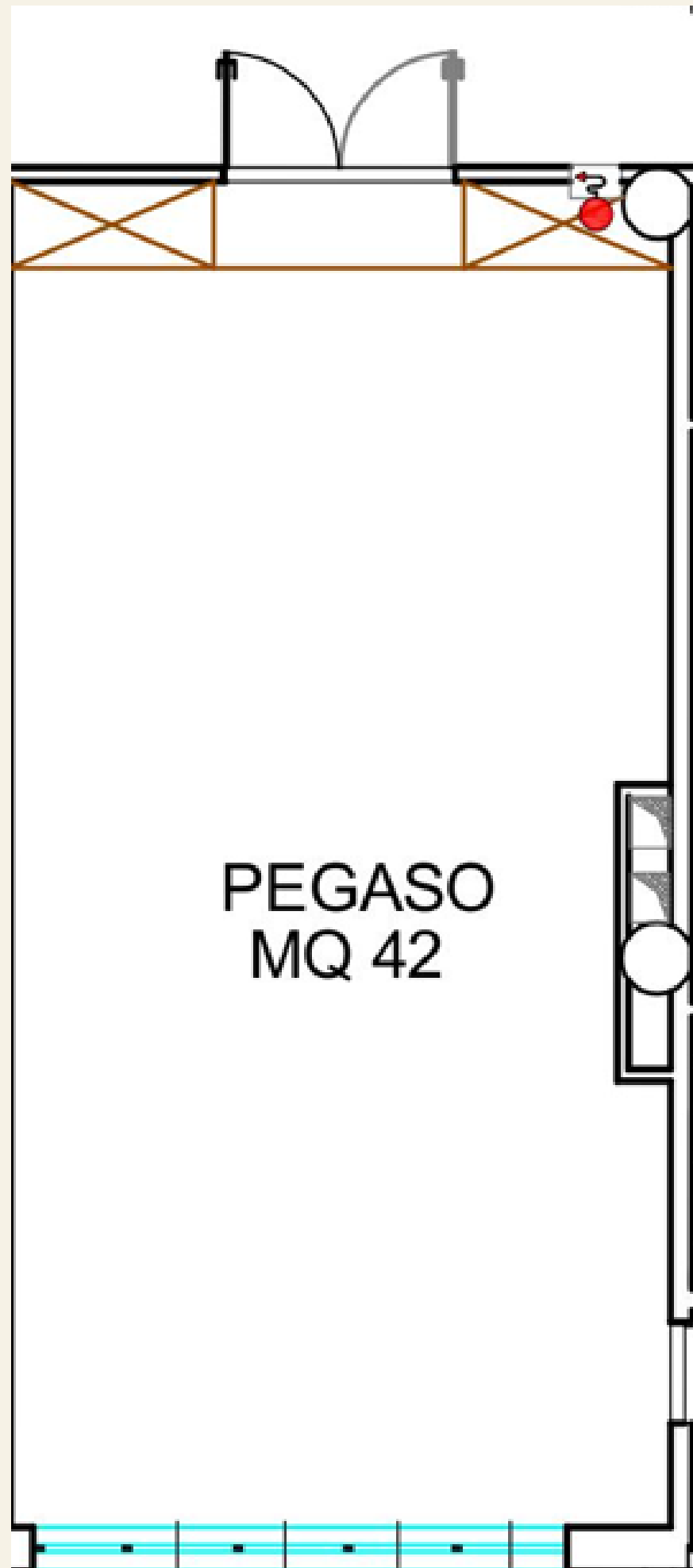
Allestimento a tavolo unico per 8-10 persone

Acqua minerale, penne e cartelline sul tavolo relatori

Lavagna a fogli mobili con pennarelli

Monitor TV 55" da collegare direttamente a PC (cavi forniti)

Connessione WiFi e LAN



Planimetria Sala Pegaso

Orione 38mq

8.7 l x 4.25 l x 2.5 h |
Allestimento a tavolo
unico per 8-10 persone

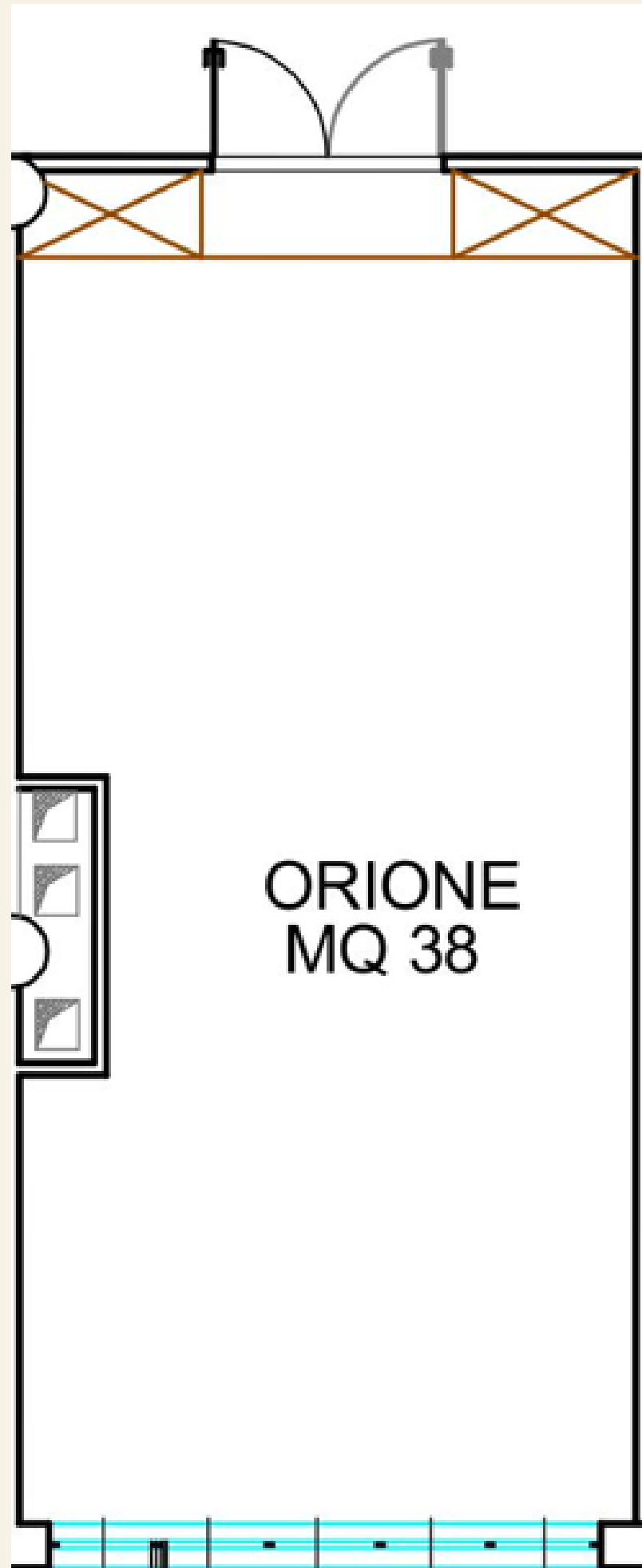


Acqua minerale, penne e cartelline sul tavolo relatori

Lavagna a fogli mobili con pennarelli

Monitor TV 55" da collegare direttamente a PC (cavi forniti)

Connessione WiFi e LAN



Planimetria
Sala Orione